

Aquarea High Performance

Για νέες εγκαταστάσεις και σπίτια χαμηλής ενεργειακής κατανάλωσης. Μέγιστη εξοικονόμηση, μέγιστη απόδοση, μικρό μέγεθος, ελάχιστες εκπομπές CO2.

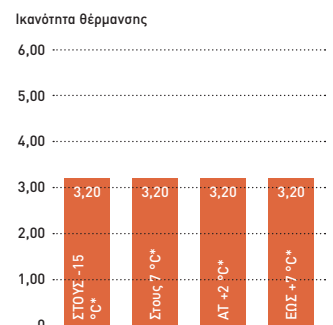
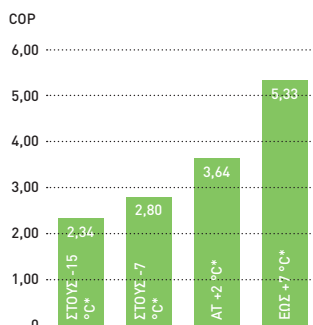
Οι μονάδες υψηλής απόδοσης μπορούν να ανταποκριθούν σε αυστηρές κτιριακές απαιτήσεις, ενώ παράλληλα συμβάλλουν στη μείωση του κόστους κατασκευής. Η θέρμανση και η παραγωγή ζεστού νερού έχουν πολύ σημαντικό αντίκτυπο στην κατανάλωση ενέργειας ενός σπιτιού. Οι αποδοτικές αντλίες θερμότητας της Panasonic μπορούν να συμβάλουν στη σημαντική μείωση της κατανάλωσης ενέργειας στο σπίτι.

Βασικά σημεία της γραμμής

- Βελτιωμένη απόδοση με COP έως 5,33 για τις γενιές K και J 3 kW
- Μειωμένη κατανάλωση ενέργειας χάρη στον κυκλοφορητή ενεργειακής κλάσης «A».
- Προσθήκη λειτουργιών τηλεχειρισμού: αυτόματη λειτουργία, λειτουργία διακοπών, ένδειξη κατανάλωσης ενέργειας

Η Panasonic έχει σχεδιάσει τις αντλίες θερμότητας Aquarea All in One, Split και Monoblock για σπίτια που απαιτούν υψηλές επιδόσεις. Ανεξάρτητα από τις καιρικές συνθήκες, το Aquarea μπορεί να λειτουργήσει ακόμη και στους $-20\text{ }^{\circ}\text{C}$! Το Aquarea εγκαθίσταται εύκολα σε νέες ή υφιστάμενες εγκαταστάσεις, σε όλους τους τύπους ιδιοκτησιών.

Οι αντλίες θερμότητας High Performance είναι ιδιαίτερα αποδοτικές (π.χ. KIT-ADC03JE5).



* Θέρμανση νερού στους $35\text{ }^{\circ}\text{C}$.

Κλασικοί κυκλοφορητές έναντι κυκλοφορητών Panasonic με ενεργειακή κλάση "A"

Σύγκριση της κατανάλωσης ενέργειας των κυκλοφορητών. Κυκλοφορητής με ενεργειακή κλάση «A» με δυναμικό έλεγχο ροής για μονάδες monoblock 5 kW.

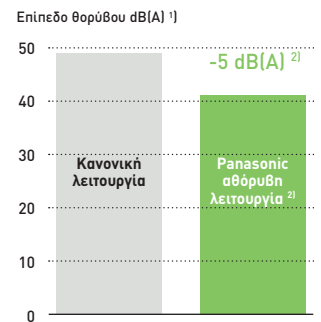


* Με βάση τη γερμανική αγορά: Η τυπική παραδοχή για την αντλία μπορεί να διαφέρει ανάλογα με την κατανάλωση ενέργειας και το κόστος.

Η Panasonic έχει σχεδιάσει τη νυχτερινή λειτουργία για τη μείωση του θορύβου όταν είναι απαραίτητο

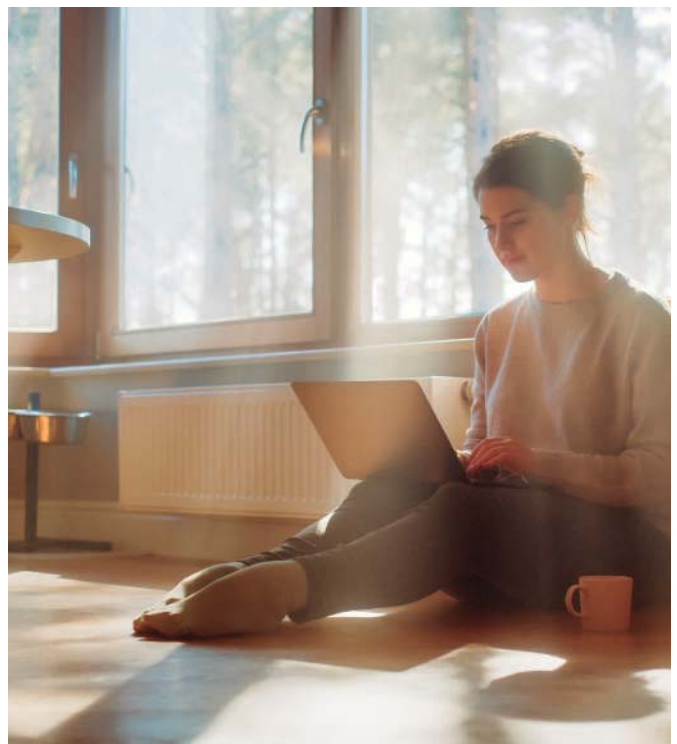
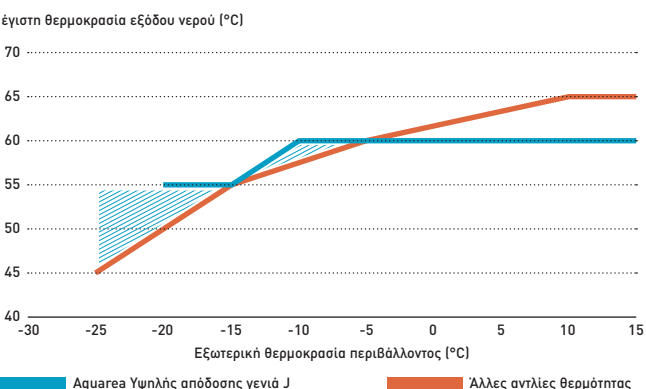
Ιδιαίτερη προσοχή δόθηκε στα επίπεδα θορύβου.

- 1) Ηχητική πίεση που μετράται σε απόσταση 1 m από την εξωτερική μονάδα και σε ύψος 1,5 m.
- 2) Υπό κανονικές συνθήκες με ικανότητα θέρμανσης στους $+7\text{ }^{\circ}\text{C}$ (θέρμανση νερού στους $35\text{ }^{\circ}\text{C}$) για εξωτερικές μονάδες με δύο ανεμιστήρες. Για τις εξωτερικές μονάδες ενός ανεμιστήρα, η μείωση στη νυχτερινή λειτουργία είναι 3 dB(A).



Οι μονάδες υψηλής απόδοσης γενιάς J διατηρούν θερμοκρασία προσαγωγής νερού $60\text{ }^{\circ}\text{C}$ ακόμη και σε πολύ χαμηλές θερμοκρασίες.

Οι μονάδες υψηλής απόδοσης της γενιάς J διατηρούν θερμοκρασία νερού $60\text{ }^{\circ}\text{C}$ σε εξωτερικές θερμοκρασίες έως και $-10\text{ }^{\circ}\text{C}$, εξασφαλίζοντας υψηλή άνεση ακόμη και σε χαμηλές θερμοκρασίες. Με άλλες αντλίες θερμότητας, η θερμοκρασία του νερού πέφτει δραματικά σε χαμηλές εξωτερικές θερμοκρασίες, με αποτέλεσμα η αντλία θερμότητας να λειτουργεί εκτός των καθορισμένων συνθηκών και να δημιουργεί δυσφορία στο εσωτερικό του χώρου.



Aquarea High Performance μονοφασική Generation J. Θέρμανση και ψύξη - MDC - R32

Ενεργειακή απόδοση: A+++ στη λειτουργία θέρμανσης στους 35 °C / Κυκλοφορητής κατηγορίας "A" με μεταβλητή ταχύτητα / Ενσωματωμένος μετρητής ροής.

Ευελιξία: ενσωματωμένο μαγνητικό φίλτρο νερού / ενσωματωμένο δοχείο διαστολής 6 L.

Άνεση: °C / 60 °C θερμοκρασία νερού / λειτουργία ψύξης έως +10 °C.

Έλεγχος: πρόσθετες λειτουργίες με προαιρετική πλακέτα PCB (έλεγχος 2 ζωνών, έλεγχος δύο ζωνών, επαφή Smart Grid και άλλα).

Συνδεσιμότητα: Aquarea Smart και Service Cloud προαιρετικά, καθώς και ενσωμάτωση σε έργα BMS.

011-1W0398
011-1W0399
011-1W0400

A+++

ErP 55 °C
Κλίμακα από
A+++ έως D

A+++

ErP 35 °C
Κλίμακα από
A+++ έως D



Εξωτερική μονάδα		Συντομογραφία	Μονοφασικό		
			WH-MDC05J3E5	WH-MDC07J3E5	WH-MDC09J3E5
Θερμική ισχύς / COP (A +7 °C, W 35 °C)		kW / COP	5,00 / 5,08	7,00 / 4,76	9,00 / 4,48
Θερμική ισχύς / COP (A +7 °C, W 55 °C)		kW / COP	5,00 / 3,01	7,00 / 2,82	8,95 / 2,78
Θερμική ισχύς / COP (A +2 °C, W 35 °C)		kW / COP	5,00 / 3,57	7,00 / 3,40	7,45 / 3,13
Θερμική ισχύς / COP (A +2 °C, W 55 °C)		kW / COP	5,00 / 2,27	6,30 / 2,16	7,00 / 2,12
Θερμική ισχύς / COP (A -7 °C, W 35 °C)		kW / COP	5,00 / 2,78	6,80 / 2,81	7,50 / 2,71
Θερμική ισχύς / COP (A -7 °C, W 55 °C)		kW / COP	5,00 / 1,85	6,30 / 1,86	7,00 / 1,80
Ψυκτική ισχύς / EER (A 35 °C, W 7 °C)		kW / EER	5,00 / 3,31	7,00 / 3,06	9,00 / 2,71
Ψυκτική ισχύς / EER (A 35 °C, W 18 °C)		kW / EER	5,00 / 5,05	7,00 / 4,73	9,00 / 4,25
Θέρμανση μέσου κλίματος (W 35 °C / W 55 °C)	Εποχιακή ενεργειακή απόδοση	SCOP (n _s %)	5,12 / 3,63 [202 / 142]	4,90 / 3,32 [193 / 130]	4,90 / 3,32 [193 / 130]
	Ενεργειακή κλάση	A+++ έως D	A+++ / A++	A+++ / A++	A+++ / A++
Θέρμανση θερμού κλίματος (W 35 °C / W 55 °C)	Εποχιακή ενεργειακή απόδοση	SCOP (n _s %)	6,00 / 4,20 [237 / 165]	5,75 / 4,07 [227 / 160]	5,75 / 4,07 [227 / 160]
	Ενεργειακή κλάση	A+++ έως D	A+++ / A+++	A+++ / A+++	A+++ / A+++
Θέρμανση ψυχρού κλίματος (W 35 °C / W 55 °C)	Εποχιακή ενεργειακή απόδοση	SCOP (n _s %)	4,08 / 2,95 [160 / 115]	4,18 / 2,98 [164 / 116]	4,18 / 2,98 [164 / 116]
	Ενεργειακή κλάση	A+++ έως D	A++ / A+	A++ / A+	A++ / A+
Επίπεδο ηχητικής ισχύος ¹⁾	Θέρμανση	dB(A)	59	59	59
Διαστάσεις	Υ x Π x Β	mm	865 x 1 283 x 320	865 x 1 283 x 320	865 x 1 283 x 320
Καθαρό βάρος		kg	99	104	104
Ψυκτικό (R32) /CO ₂ Ισοδύναμο ²⁾		kg / T	1,3 / 0,878	1,3 / 0,878	1,3 / 0,878
Σύνδεση υδραυλικού κυκλώματος		ίντσες	R 1½	R 1½	R 1½
Κυκλοφορητής κλάσης A	Αριθμός ταχυτήτων		Μεταβλητή ταχύτητα	Μεταβλητή ταχύτητα	Μεταβλητή ταχύτητα
	Κατανάλωση (Min / Max)	W	34 / 96	36 / 100	39 / 108
Ονομαστική παροχή σε λειτουργία θέρμανσης (ΔT=5 K, 35 °C)		L/min	14,3	20,1	25,8
Εφεδρική ηλεκτρική αντίσταση		kW	3,00	3,00	3,00
Ισχύς εισόδου	Θέρμανση	kW	0,985	1,47	2,01
	Ψύξη	kW	1,51	2,29	3,32
Ρεύμα λειτουργίας και εισροής	Θέρμανση	A	4,7	7,0	9,3
	Ψύξη	A	7,0	10,5	14,7
Ονομαστική απορρόφηση 1		A	12	17	17
Ονομαστική απορρόφηση 2		A	13	13	13
Ασφάλεια		A	30 / 15	30 / 15	30 / 16
Συνιστώμενο ελάχιστο μέγεθος καλωδίου, παροχή ρεύματος 1 / 2 ³⁾		mm ²	3 x 1,5 / 3 x 1,5	3 x 2,5 / 3 x 1,5	3 x 2,5 / 3 x 1,5
Εύρος θερμοκρασίας λειτουργίας - εξωτερικό περιβάλλον	Θέρμανση	°C	-20 ~ 35	-20 ~ 35	-20 ~ 35
	Ψύξη	°C	+10 ~ +43	+10 ~ +43	+10 ~ +43
Θερμοκρασία εξόδου νερού	Θέρμανση	°C	20 ~ 60	20 ~ 60	20 ~ 60
	Ψύξη	°C	5 ~ 20	5 ~ 20	5 ~ 20

1) Ηχητική ισχύς σύμφωνα με τις προδιαγραφές 811/2013, 813/2013 και EN12102-1:2017 στους +7 °C. 2) Τα μοντέλα WH-MDC είναι ερμητικά σφραγισμένα. 3) Ελέγξτε τους τοπικούς κανονισμούς. * Ο υπολογισμός των EER και COP βασίζεται στο πρότυπο EN14511.

Αξεσουάρ	
CZ-TAW1B	Aquarea Smart Cloud για απομακρυσμένο έλεγχο και συντήρηση μέσω ασύρματου ή ενσύρματου LAN
CZ-TAW1-CBL	Καλώδιο επέκτασης 10 m για CZ-TAW1B

Αξεσουάρ	
SVC-A2W-COMM-BAS	Υποχρεωτικό τέλος εκκίνησης
CZ-NS4P	Πλακέτα ελέγχου PCB με πρόσθετες λειτουργίες Generation J και H.



ΕΛΕΓΧΟΣ ΔΙΑΔΙΚΤΥΟΥ: προαιρετικός.