

<b>104a</b>	<b>65m</b>	<b>cc125</b>
<b>Σαλοκουζίνα</b>		
Εσωτ.θερμ	20 °C	
Θερμαντική επιφάνεια	6,7 m <sup>2</sup>	
Μάκρος σωλήνας	63,8 m	
Διαρροή	0,7 λ/λεπτό	

<b>104b</b>	<b>41m</b>	<b>cc125</b>
<b>Σαλοκουζίνα</b>		
Εσωτ.θερμ	20 °C	
Θερμαντική επιφάνεια	8,9 m <sup>2</sup>	
Μάκρος σωλήνας	57,3 m	
Διαρροή	0,7 λ/λεπτό	

<b>102</b>	<b>42m</b>	<b>cc125</b>
<b>WC</b>		
Εσωτ.θερμ	24 °C	
Θερμαντική επιφάνεια	2,9 m <sup>2</sup>	
Μάκρος σωλήνας	37,8 m	
Διαρροή	0,9 λ/λεπτό	
Φ-υπόλ.	142 W	

<b>101b</b>	<b>56m</b>	<b>cc125</b>
<b>Δωμάτιο</b>		
Εσωτ.θερμ	20 °C	
Θερμαντική επιφάνεια	4,3 m <sup>2</sup>	
Μάκρος σωλήνας	50,6 m	
Διαρροή	0,2 λ/λεπτό	

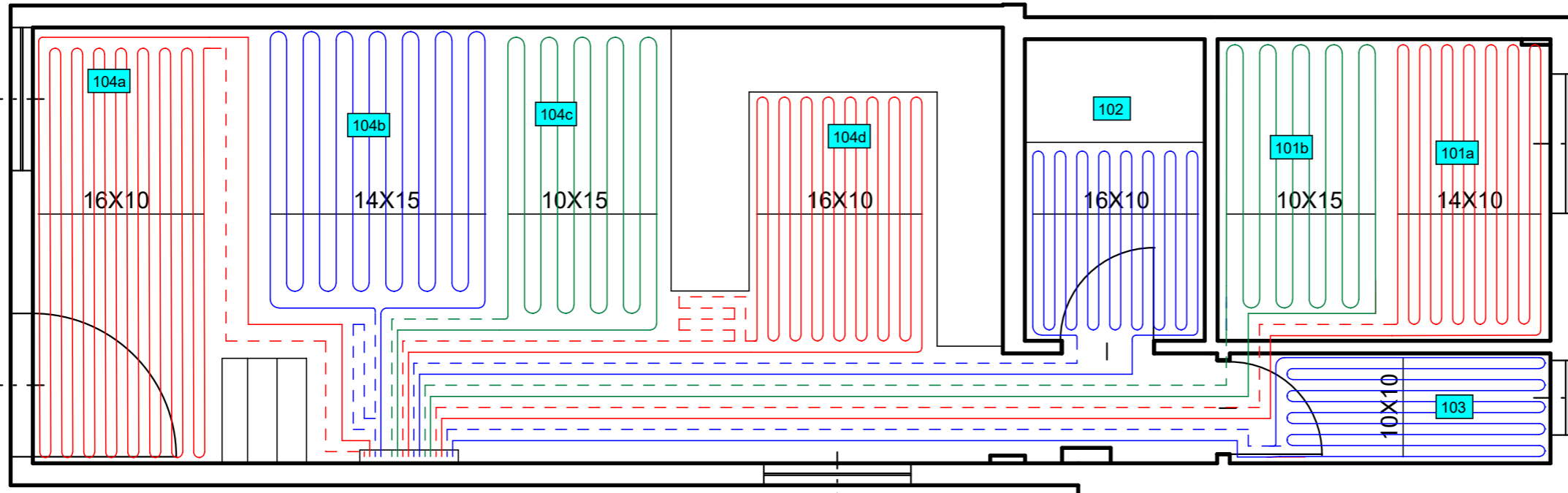
<b>101a</b>	<b>58m</b>	<b>cc125</b>
<b>Δωμάτιο</b>		
Εσωτ.θερμ	20 °C	
Θερμαντική επιφάνεια	3,9 m <sup>2</sup>	
Μάκρος σωλήνας	50,9 m	
Διαρροή	0,2 λ/λεπτό	

<b>104c</b>	<b>34m</b>	<b>cc125</b>
<b>Σαλοκουζίνα</b>		
Εσωτ.θερμ	20 °C	
Θερμαντική επιφάνεια	6,4 m <sup>2</sup>	
Μάκρος σωλήνας	45,3 m	
Διαρροή	0,9 λ/λεπτό	

<b>104d</b>	<b>49m</b>	<b>cc125</b>
<b>Σαλοκουζίνα</b>		
Εσωτ.θερμ	20 °C	
Θερμαντική επιφάνεια	6,8 m <sup>2</sup>	
Μάκρος σωλήνας	49,7 m	
Διαρροή	1,3 λ/λεπτό	

<b>103</b>	<b>41m</b>	<b>cc125</b>
<b>Αποθήκη</b>		
Εσωτ.θερμ	20 °C	
Θερμαντική επιφάνεια	2,9 m <sup>2</sup>	
Μάκρος σωλήνας	37,5 m	
Διαρροή	0,8 λ/λεπτό	
Φ-υπόλ.	29 W	

ΕΙΣΟΔΟΣ



Έργο	Οικία
Περιοχή	Παπαφλέσσα 1, Δράμα
Όροφος	Ισόγειο

Μηχανικός		Ημερομηνία
Γαλανός Ι. Λάζαρος		27/10/2022

S  
1: 50